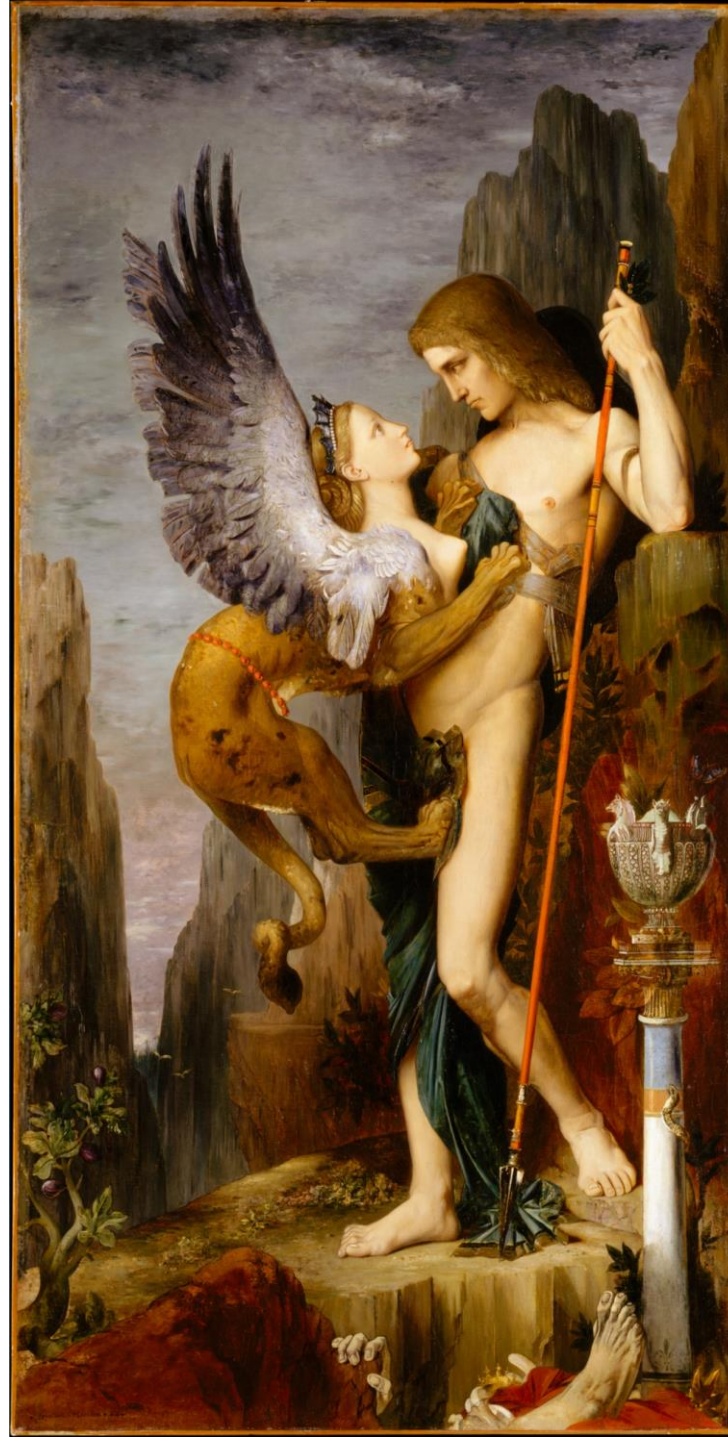


Le symbolisme

Gustave Moreau (1826-1898)

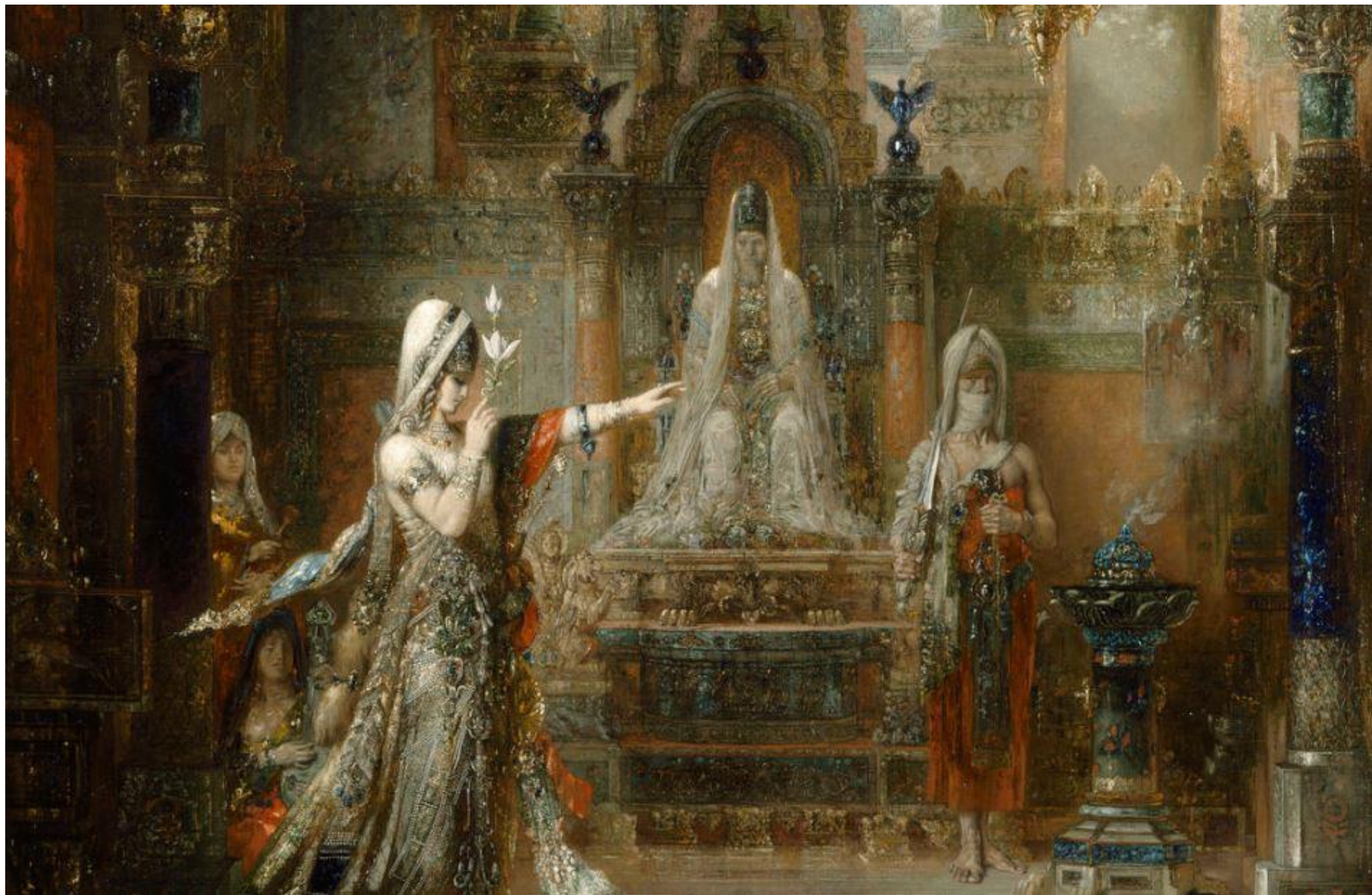


Œdipe et le Sphinx (1864)





Salomé dansant devant Hérode
(1876)

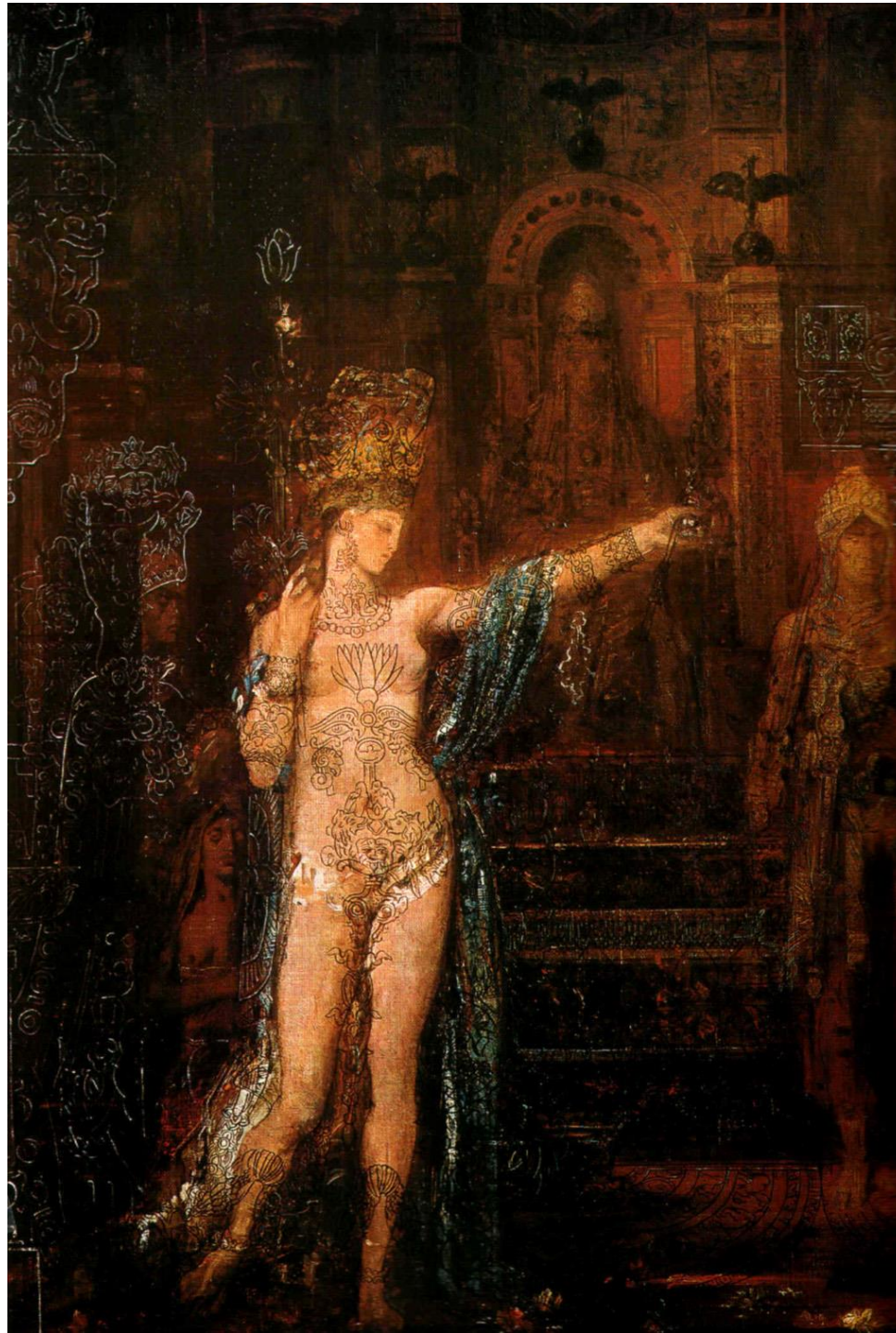




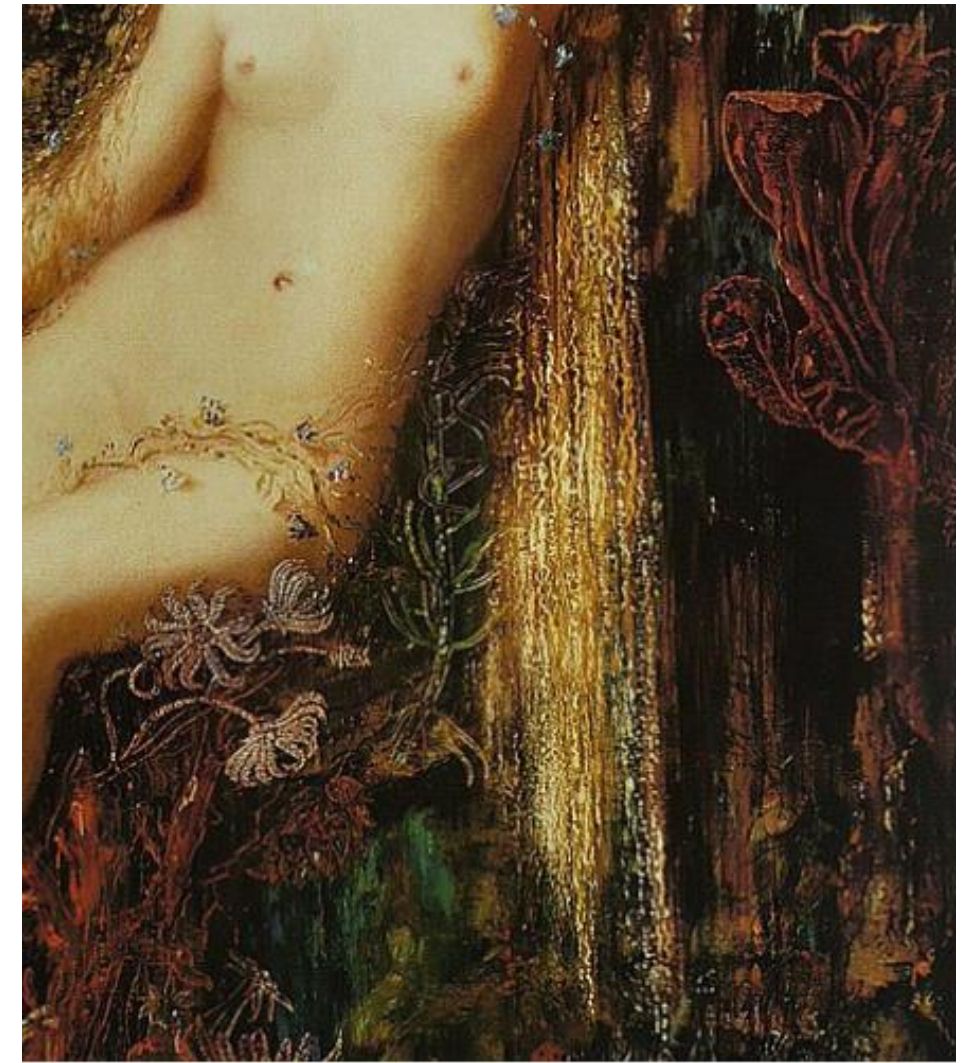
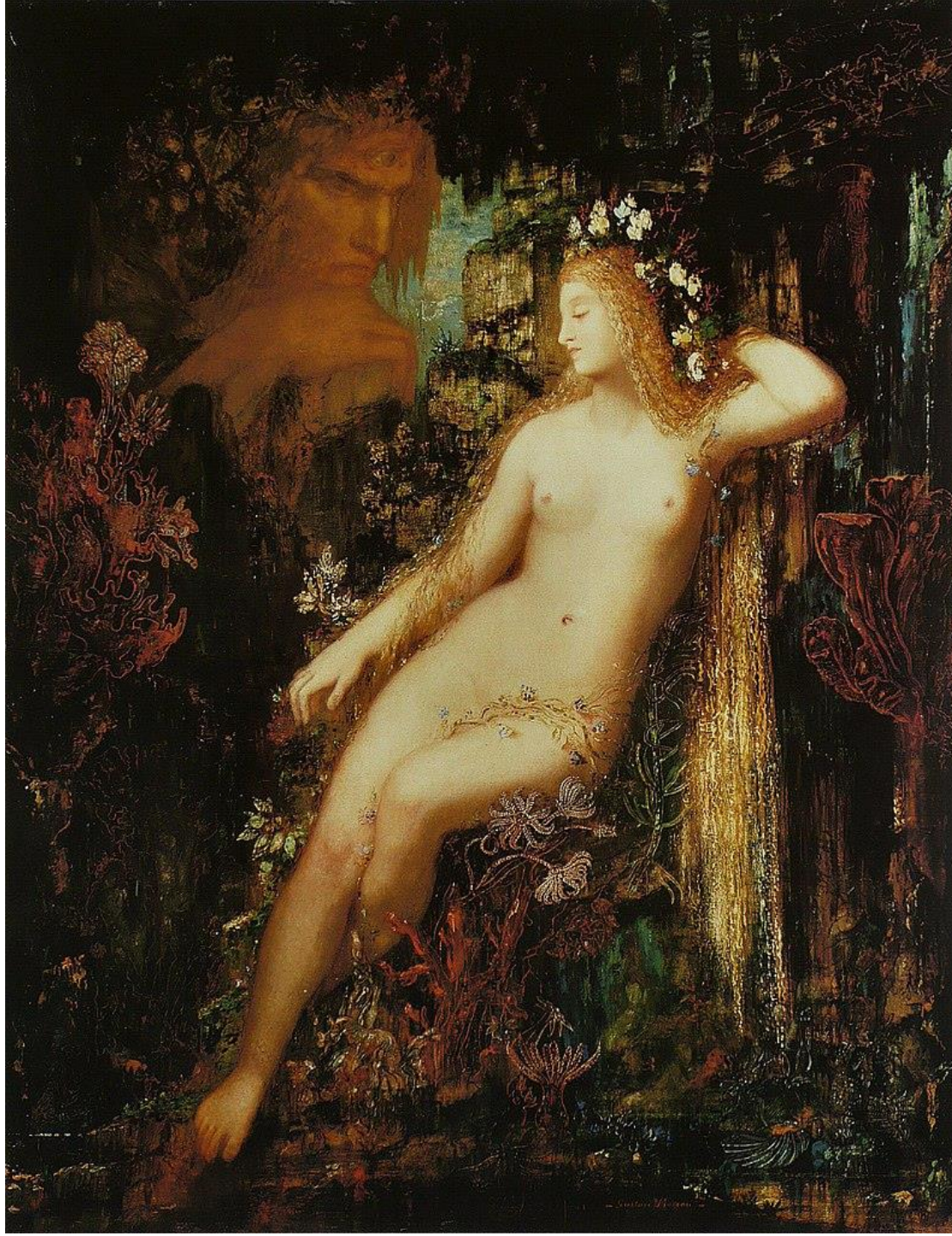




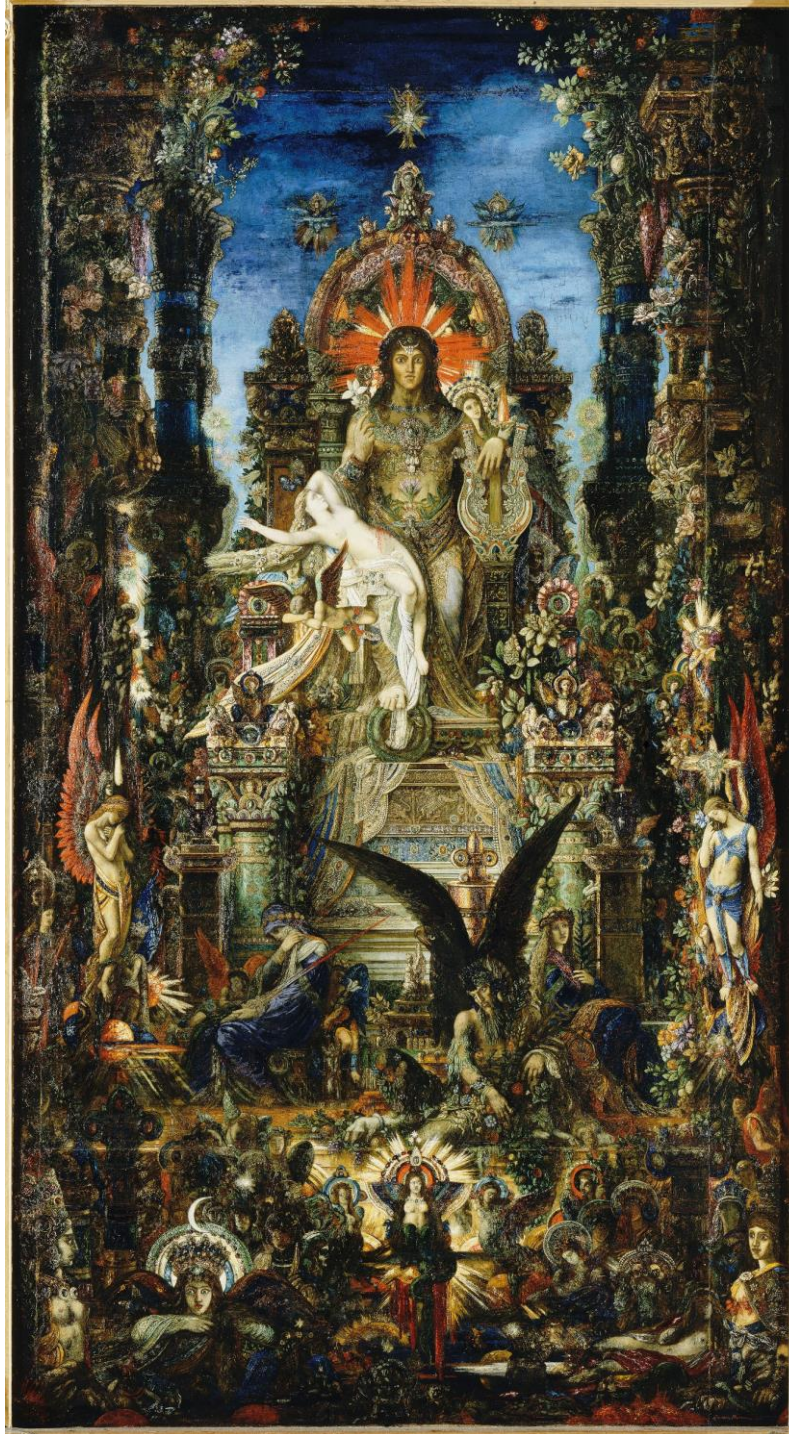
l'Apparition (1875)



*Salomé tatouée
(1874)*

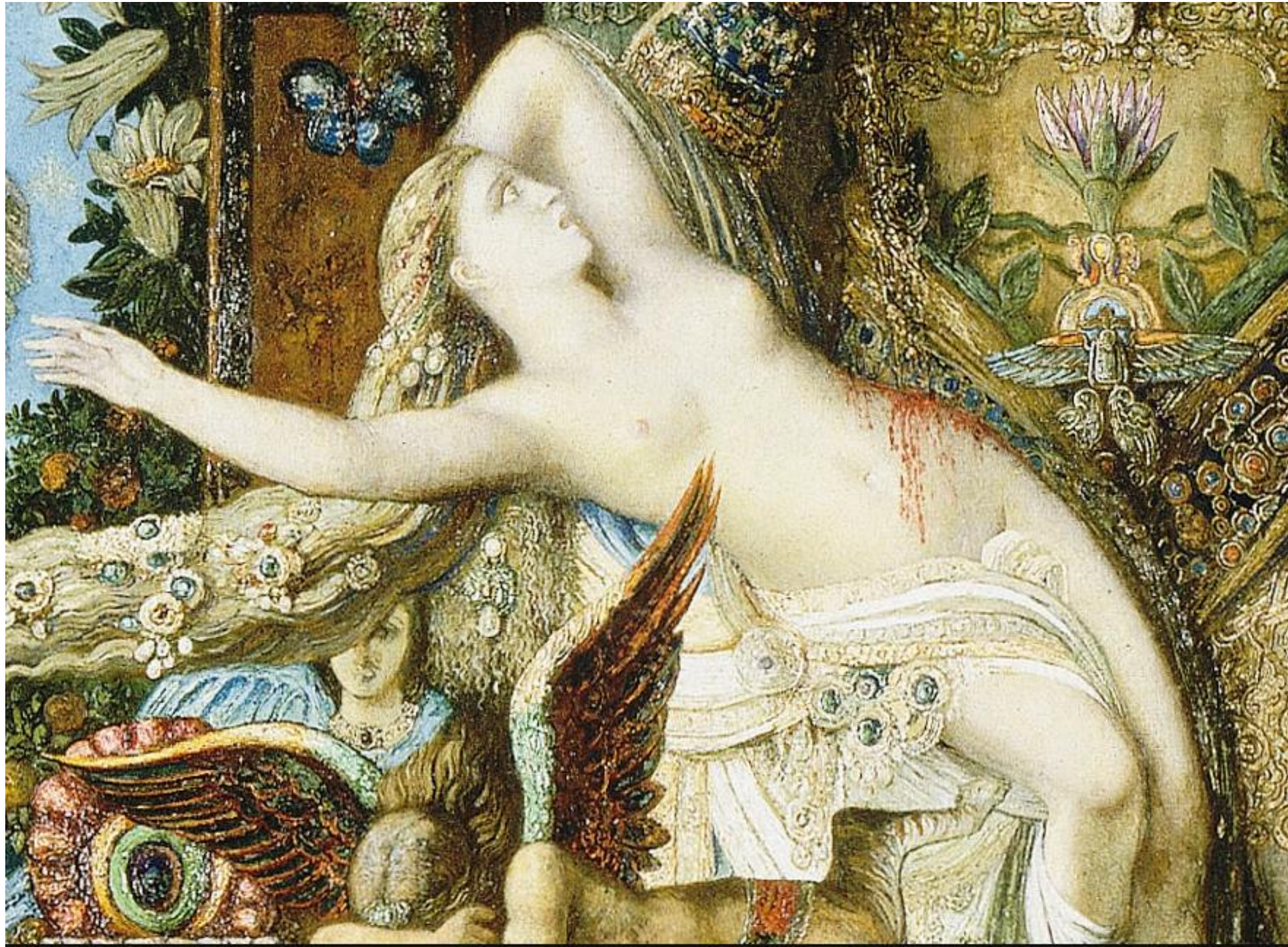


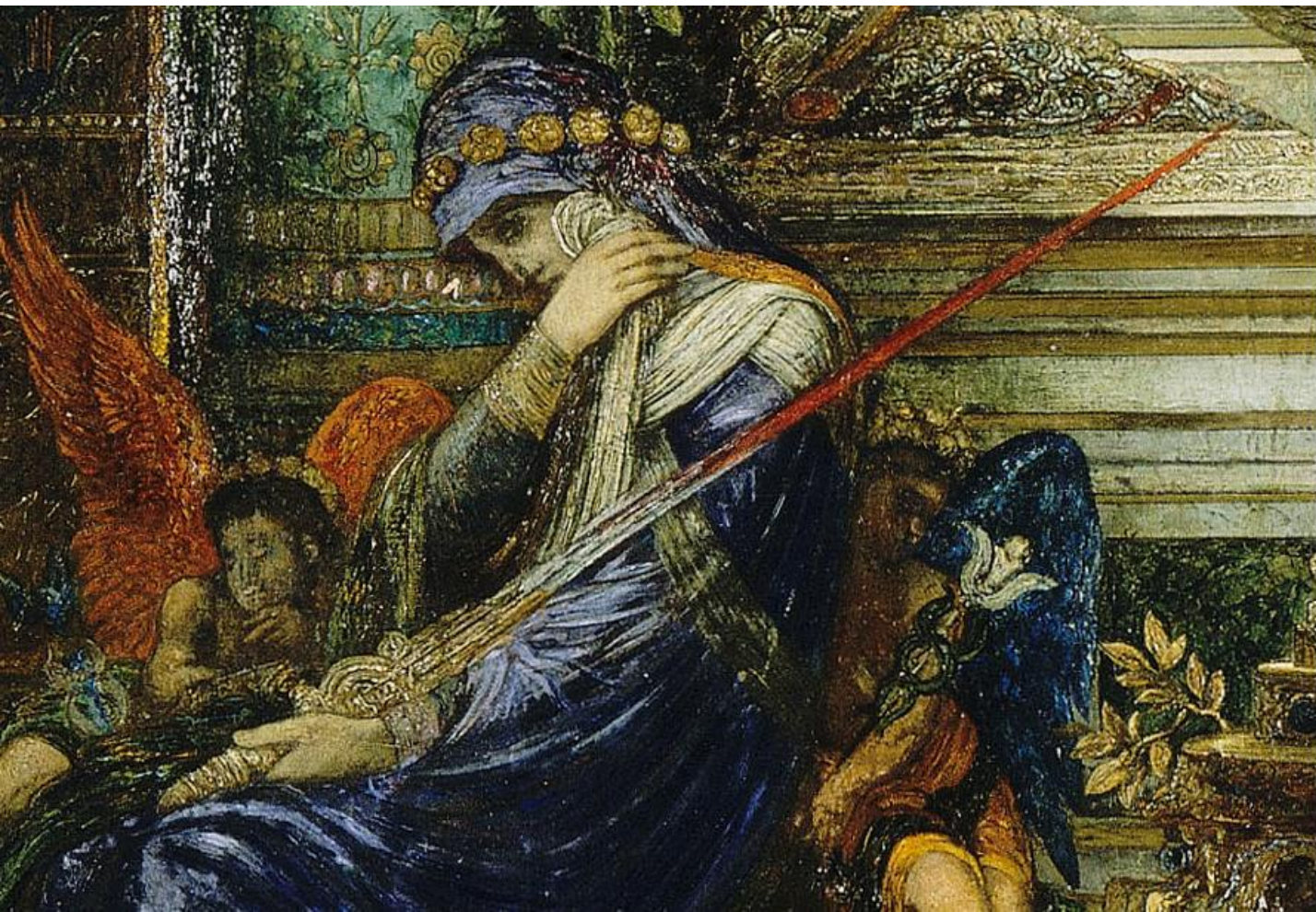
Galatée (1880)



Jupiter et Sémélé (1889-1895)







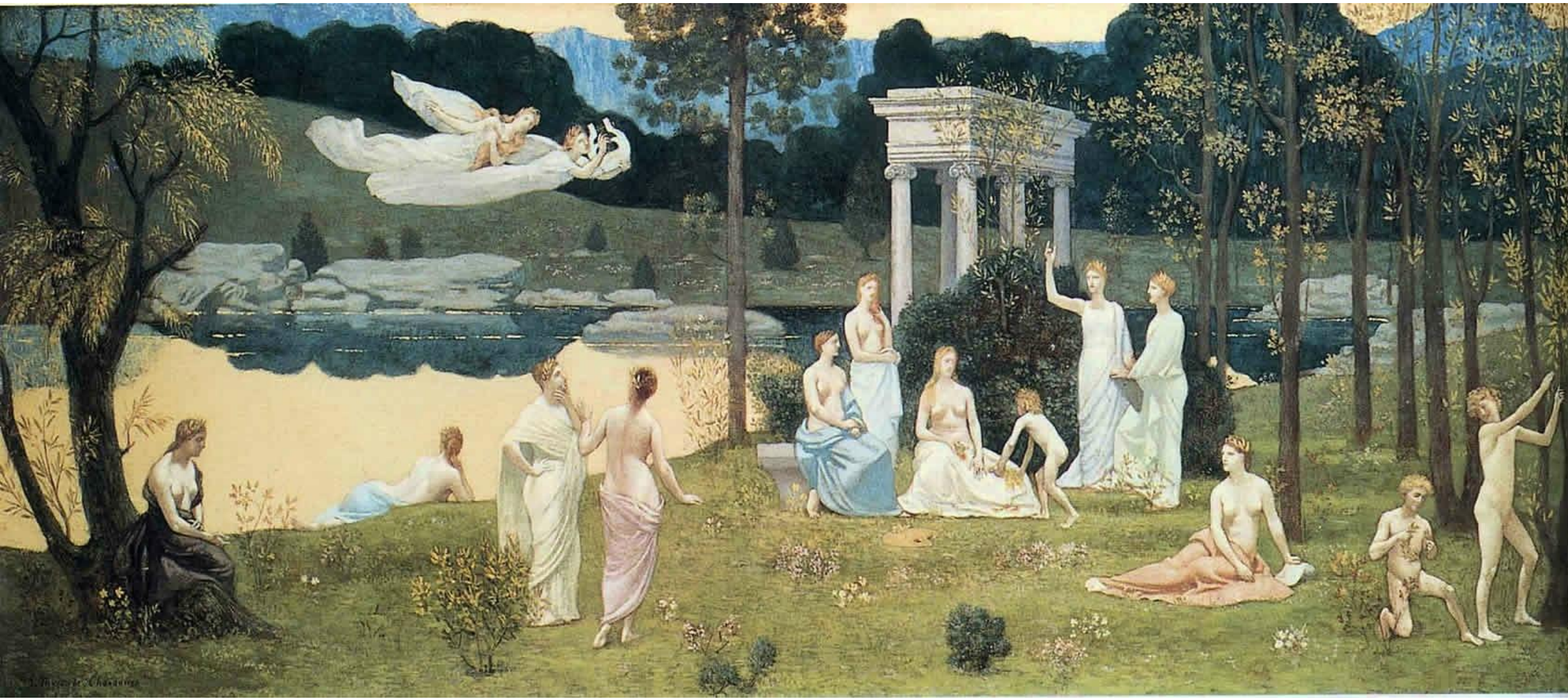








Pierre Puvis de Chavannes (1824-1898)



Les arts et les muses (1884)



LE BOIS SACRÉ
CHER AUX ARTS ET AUX MUSES



Le rêve (1883)





La Mort et les jeunes filles (1892)

Odilon Redon (1840-1916)



L'esprit de la forêt (1880)



L'homme cactus (1881)



L'araignée qui pleure (1881)



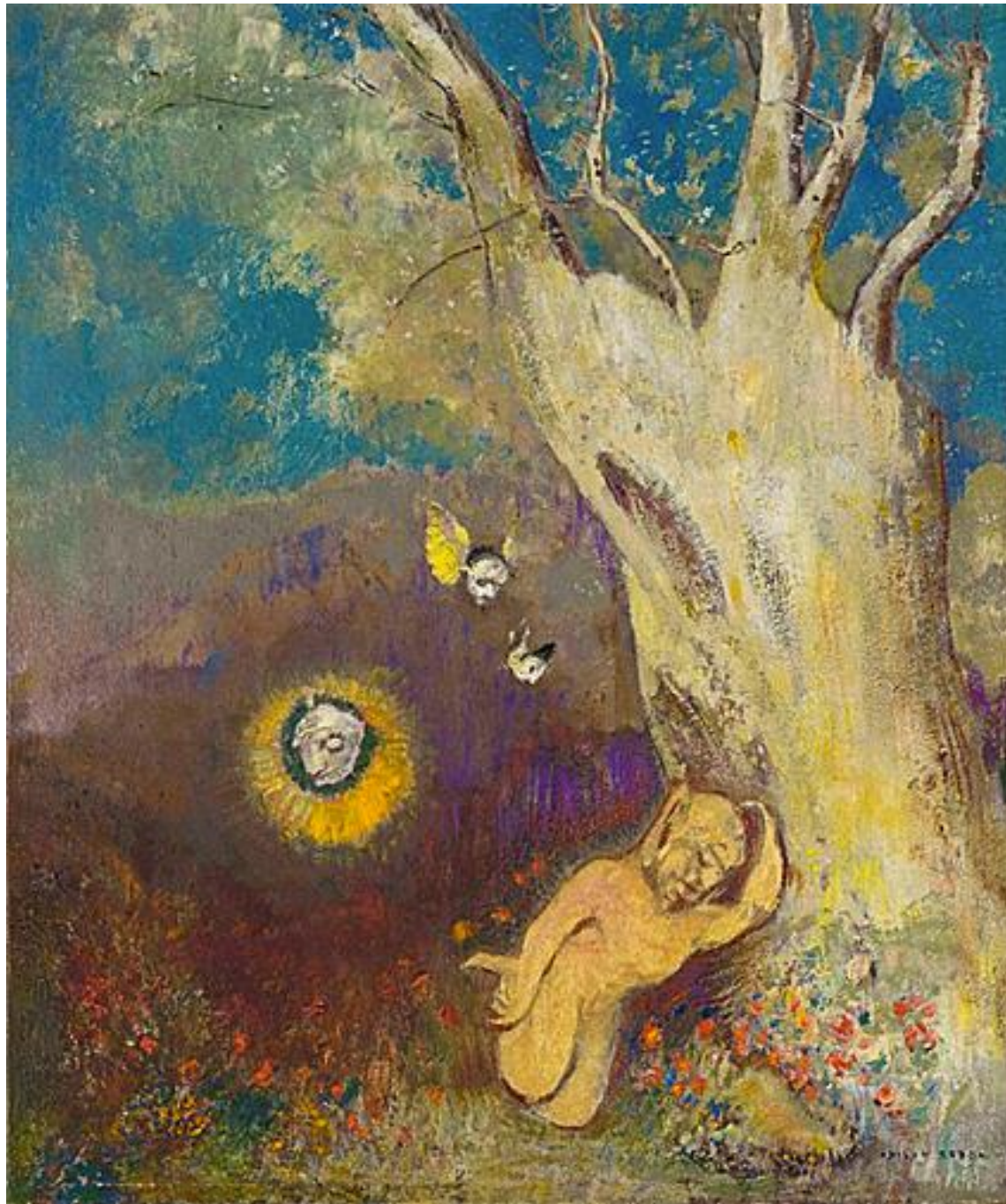
l'araignée qui sourit, les yeux levés (1881)



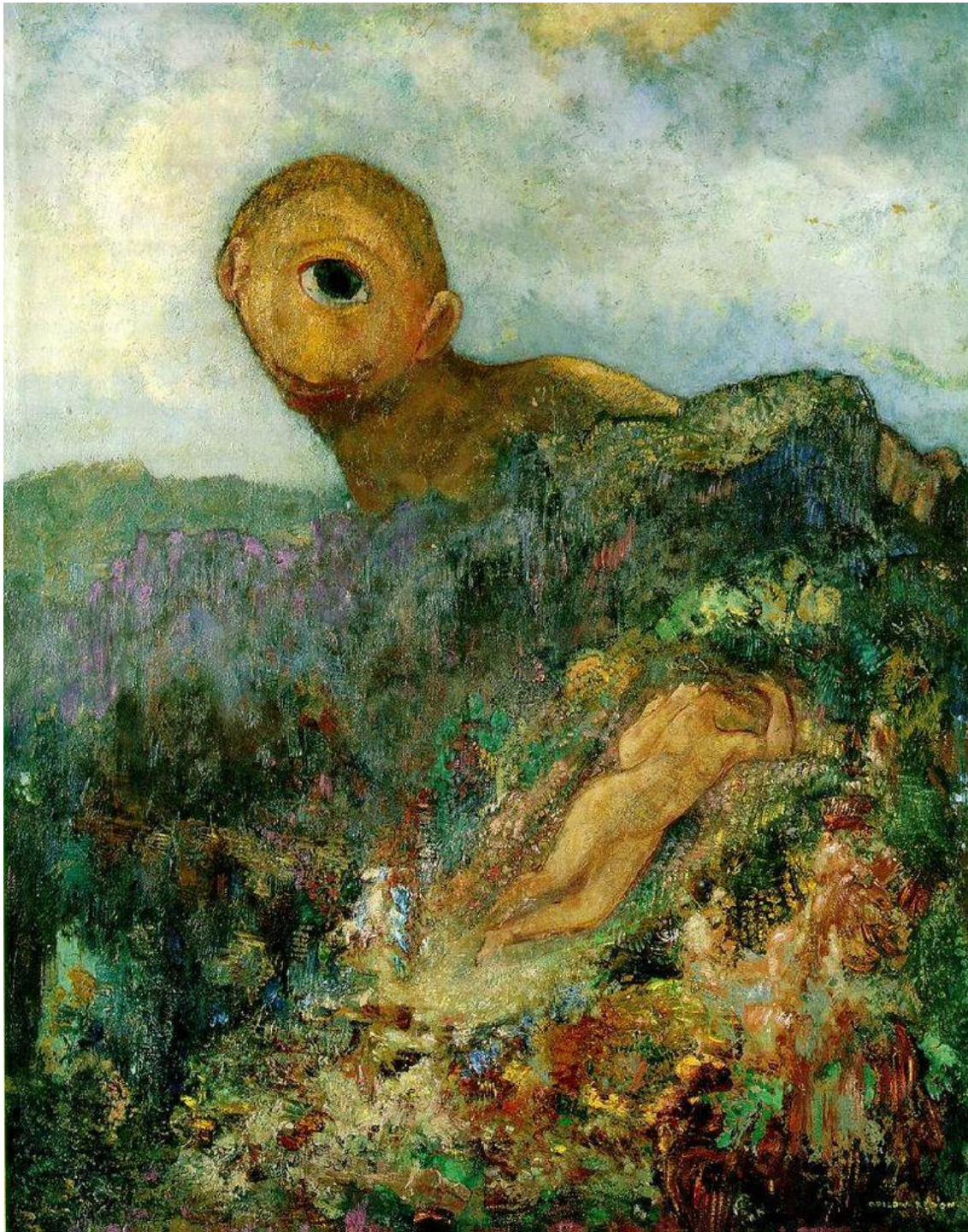
*Branche de mille-pertuis et
profil de femme*



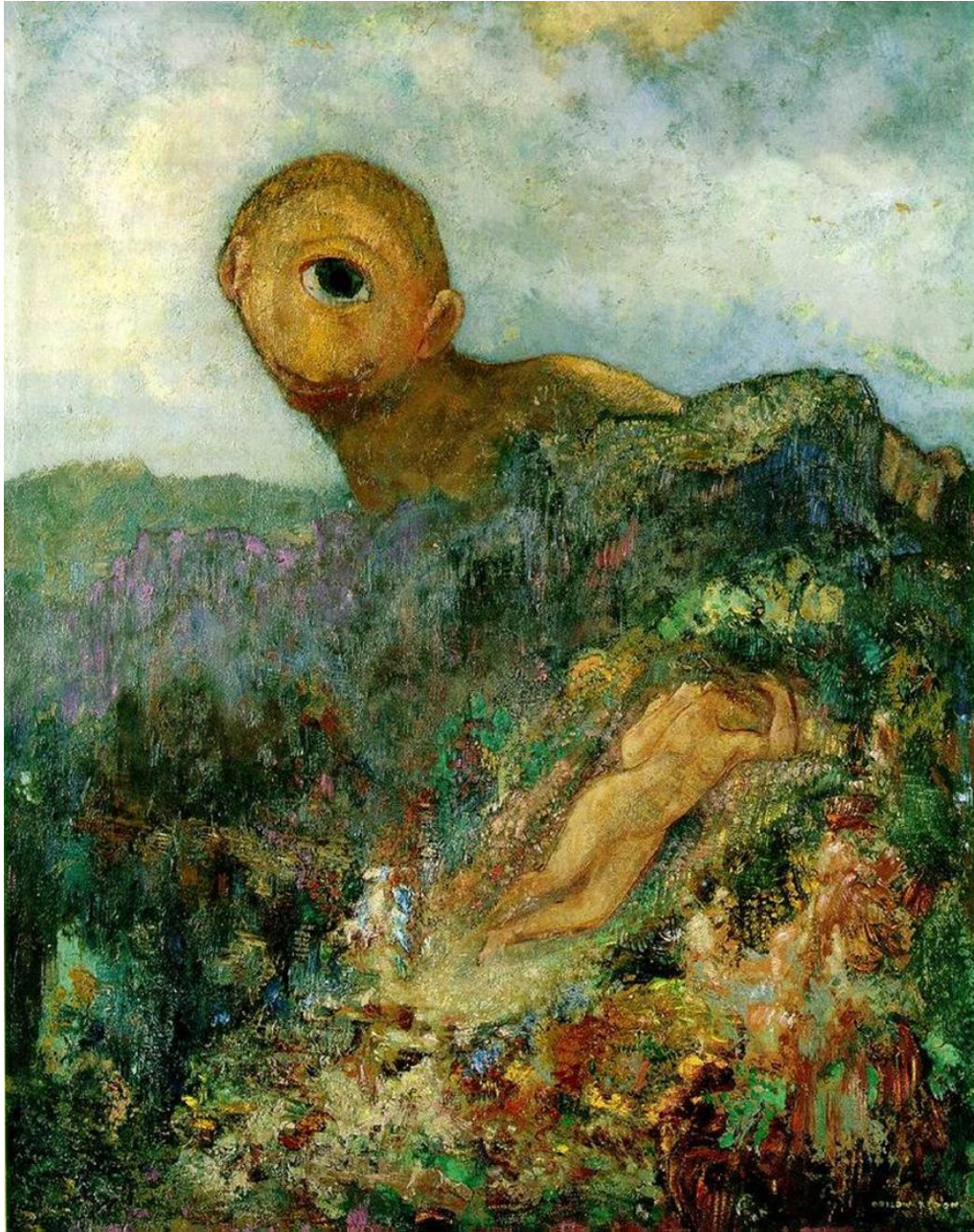
Caliban sur une branche (1881)



Sommeil de Caliban
(1895-1900)



Le Cyclope (1914)



Le symbolisme en Belgique

- Influence du symbolisme en littérature : Emile Verhaeren, Maurice Maeterlinck, Georges Rodenbach
- Création du groupe des XX en 1883 avec le Salon des XX dès 1884
 - Parmi les membres fondateurs : Fernand Khnopff et James Ensor
 - Parmi les membres : Théo Van Rysselberghe, Félicien Rops, Henry Van de Velde, George Minne, Auguste Rodin...

Fernand Khnopff (1858-1921)



En écoutant Schumann (1883)



Portrait de Marguerite (1887)

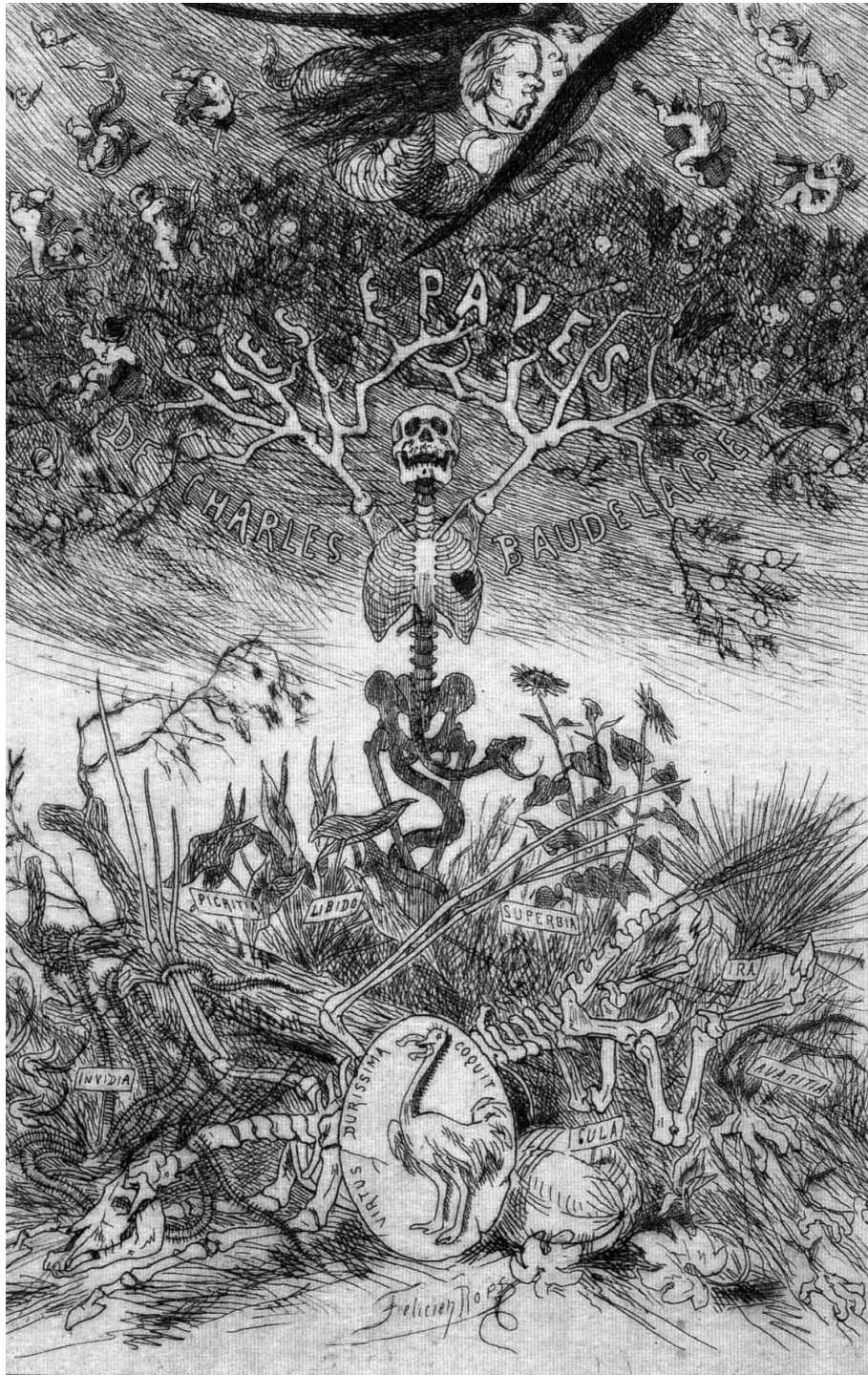


I lock my door upon myself (1891)

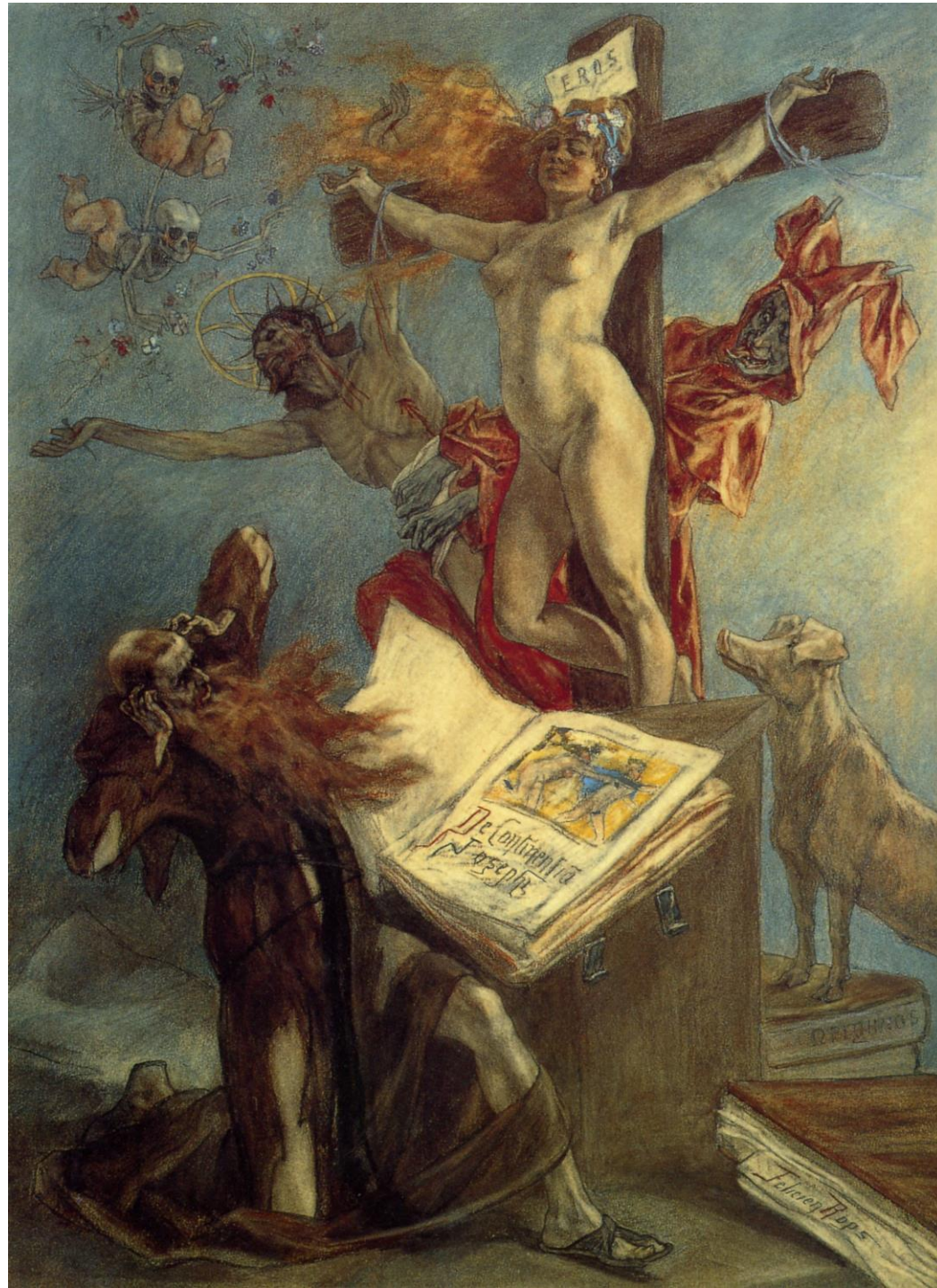


Des caresses ou Le Sphinx (1896)

Félicien Rops (1833-1898)



Les Epaves de Charles Baudelaire (1866)



La Tentation de Saint Antoine
(1878)



Pornocratès (1878)





Satan semant l'ivraie (1881)

Léon Spilliaert (1881-1946)



Le Vertige (1908)



Baigneuse (1910)

**William Degouve de Nuncques
(1867- 1935)**



La Maison aveugle (1892)



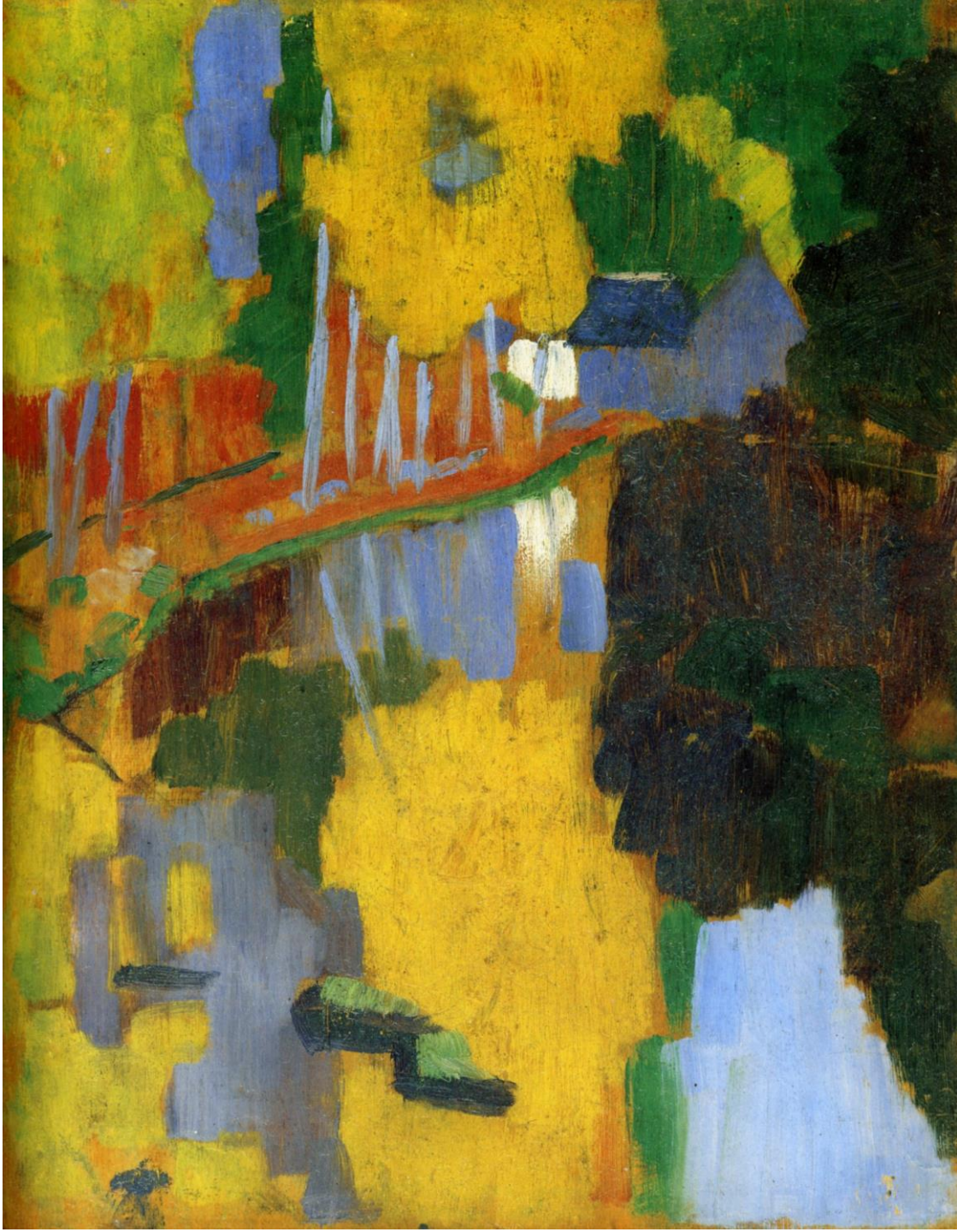
*Nocturne au Parc royal de
Bruxelles (1897)*

Les Nabis

- Groupe d'artistes symbolistes réunis autour de Paul Sérusier (de 1888 à 1900)
- Nabi = prophète en hébreu
- Les artistes : Paul Sérusier, Pierre Bonnard, Maurice Denis, Aristide Maillol, Edouard Vuillard, Félix Vallotton
- Deux orientations : sacrée (Denis, Sérusier) et moderne (Bonnard, Vuillard, Vallotton)



Gauguin, *La vision après sermon* (1888)



Paul Sérusier (1864-1927)

Le Talisman / l'Aven au Bois d'Amour (1888)

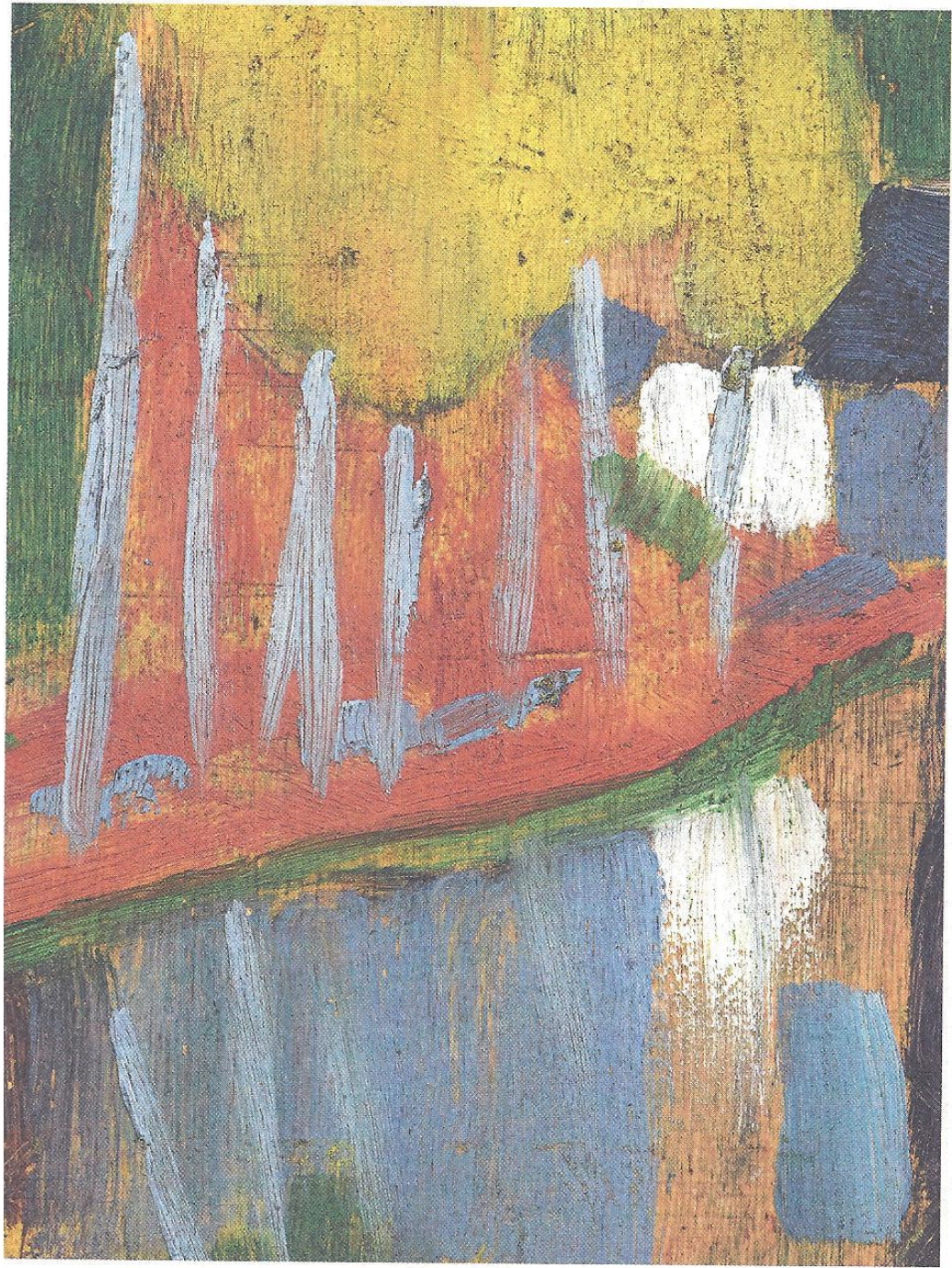


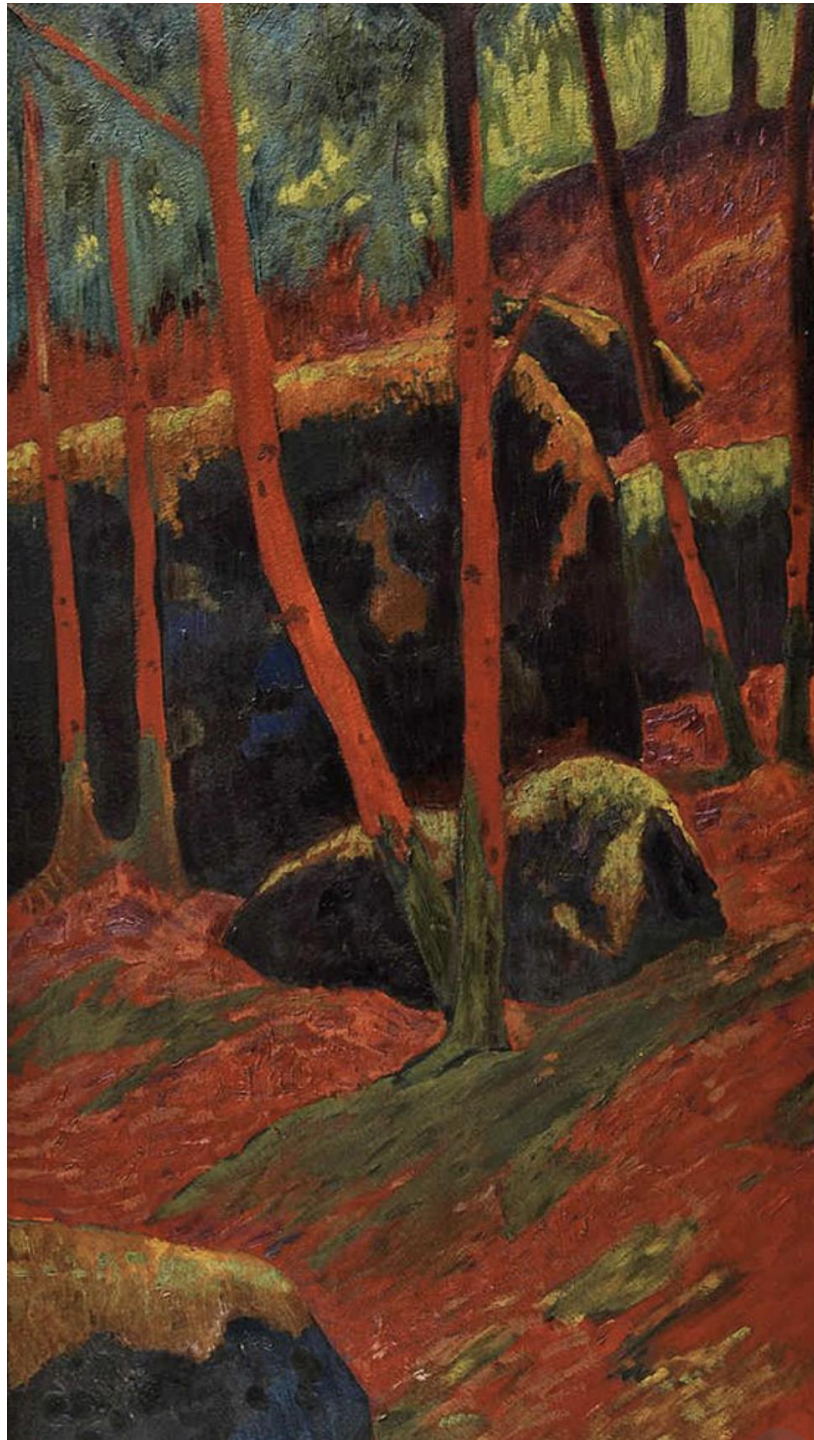
Fait en octobre 1880

Sous la direction de M. L. L.

par P. S.

Pont-Aven.



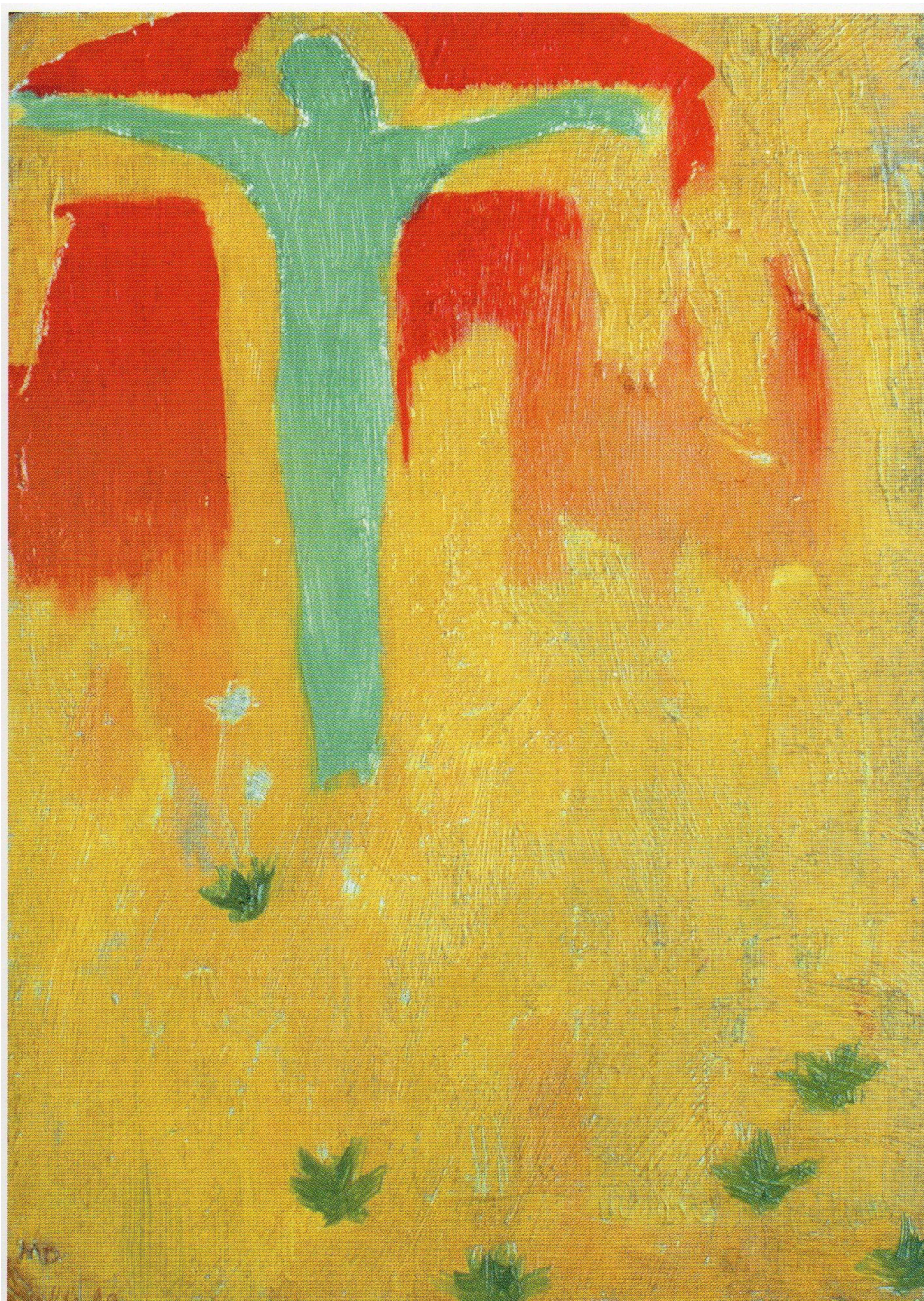


Sérusier, *Le Bois rouge* (1895)

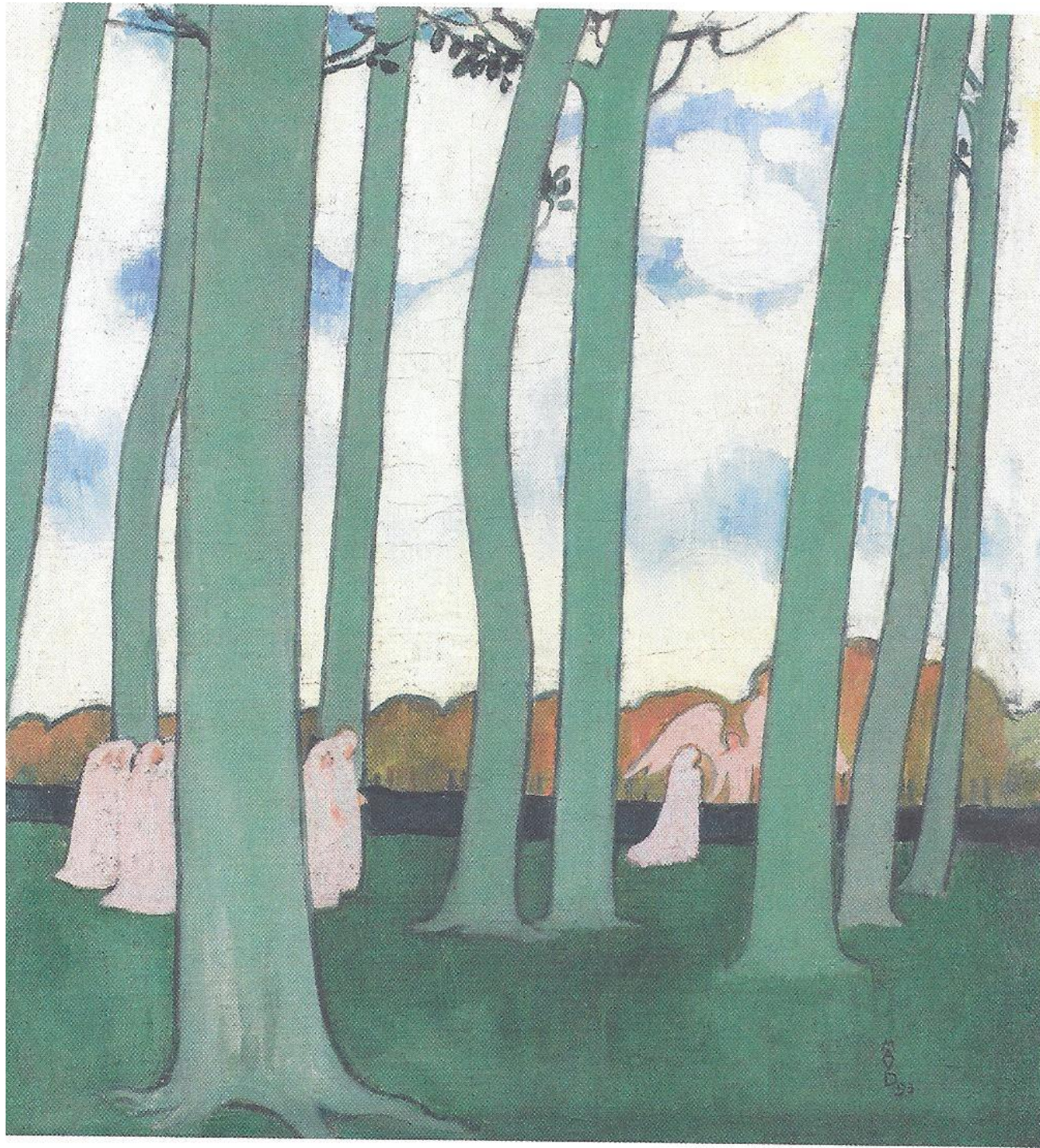
Maurice Denis (1870-1943)



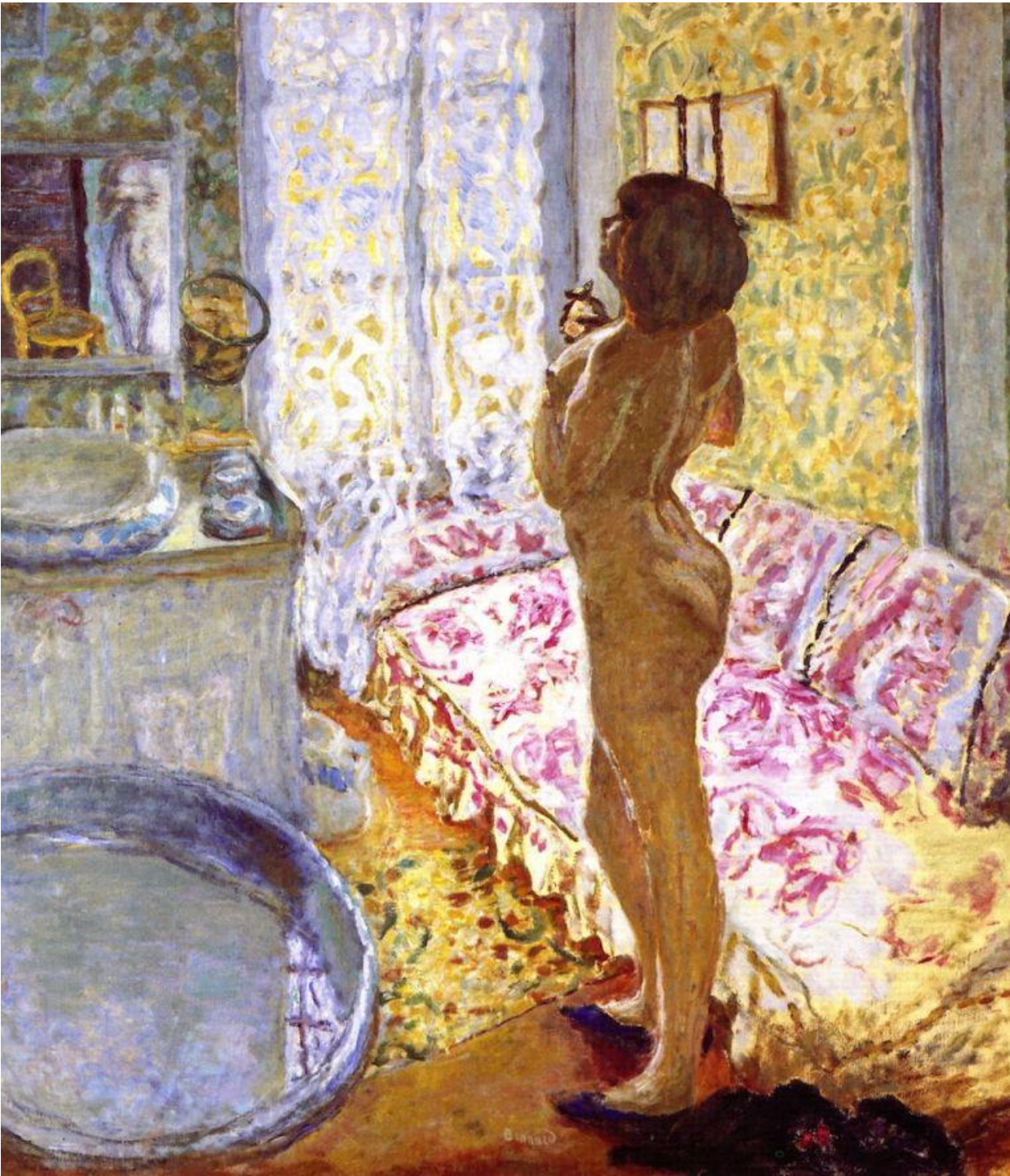
Le Mystère catholique (1889)



Christ vert (1890)

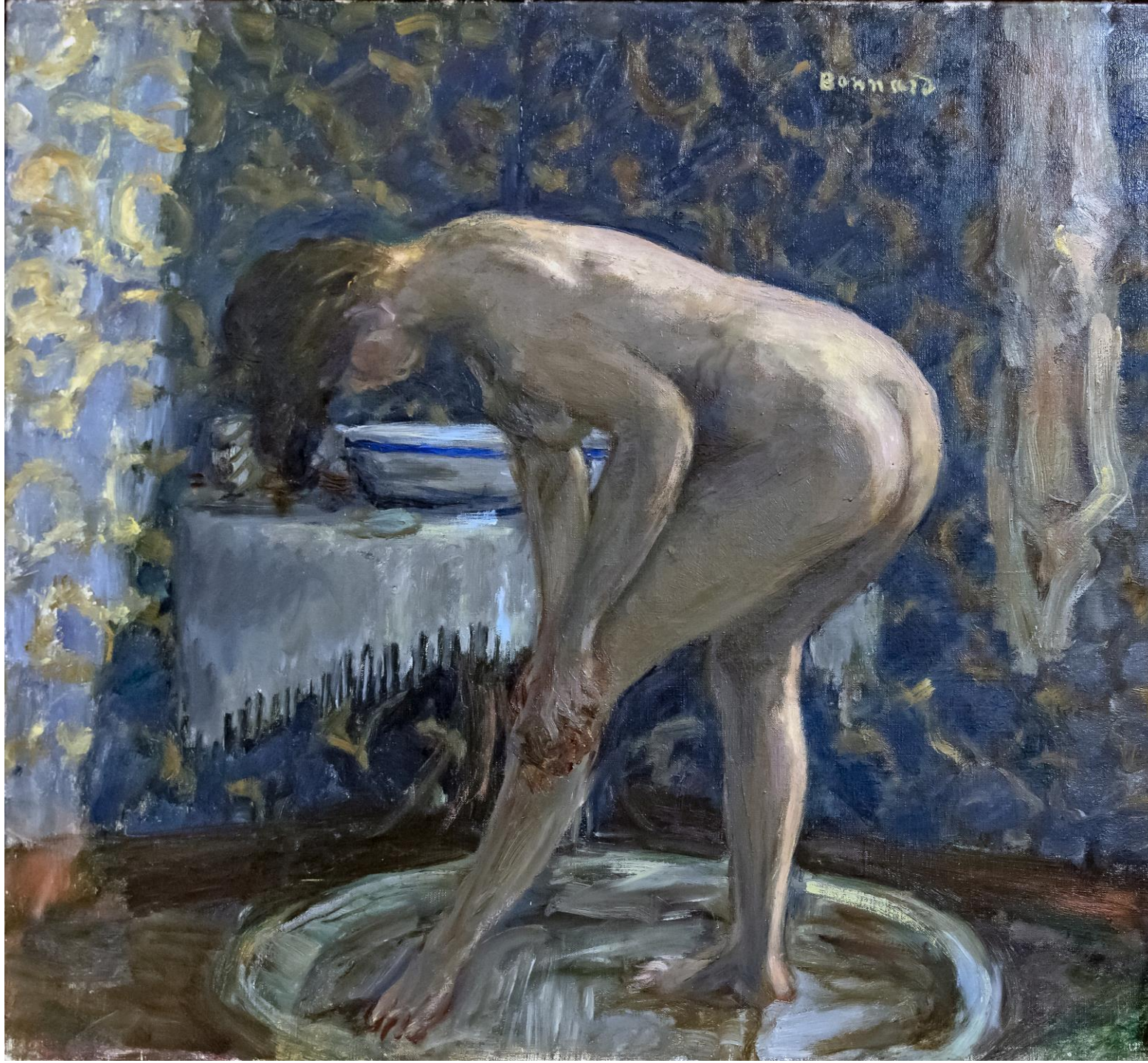


Les Arbres verts (dit les
Hêtres de Kerduel, 1892)



Pierre Bonnard (1867-1947)

La salle de bain (1908)



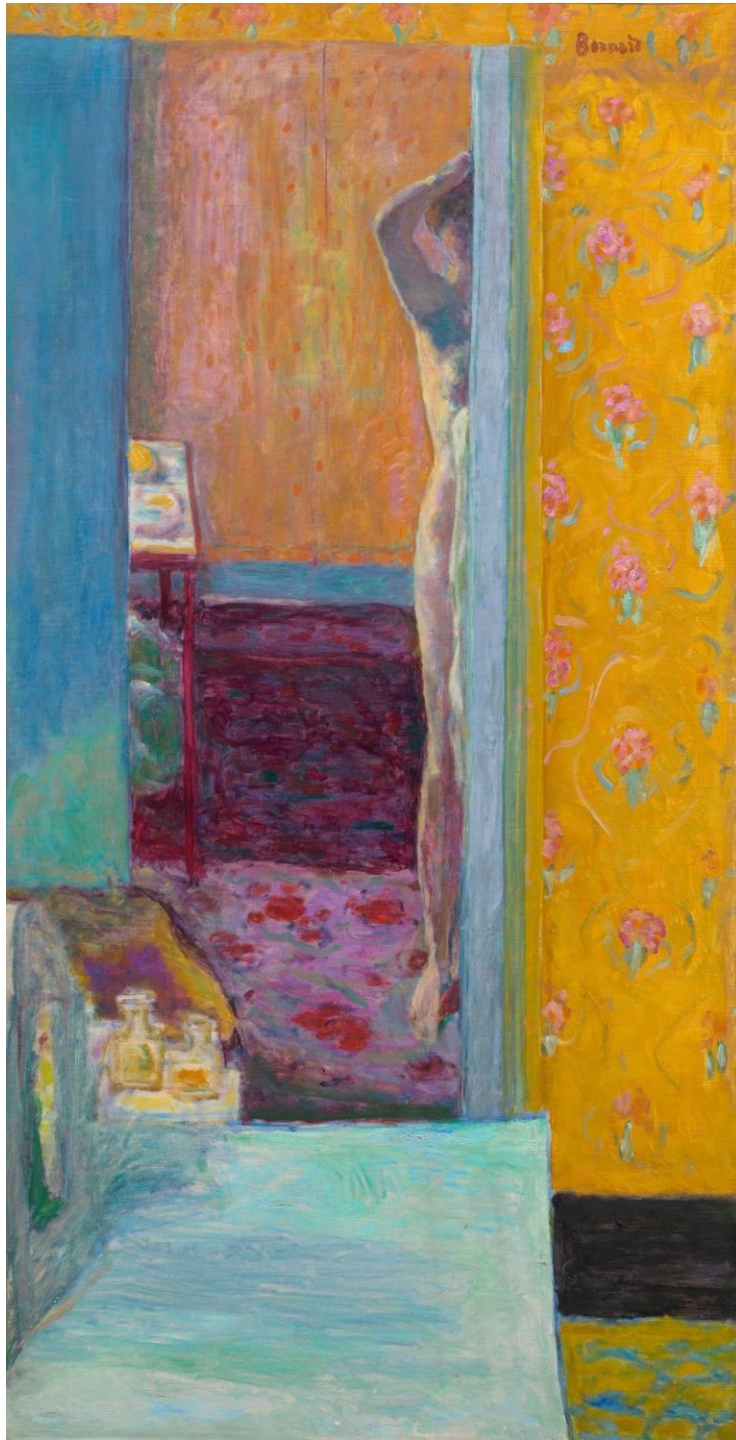
Nu au tub (1903)



Marthe au tub (1908-1910)



Nu dans la baignoire (1925)



Nu dans un intérieur (1935)



*Nu dans la
baignoire
(1925)*



Félix Vallotton
(1865-1925)

La Paresse (1896)



LE GRAND MOYEN

FV

Intimités
(1898)



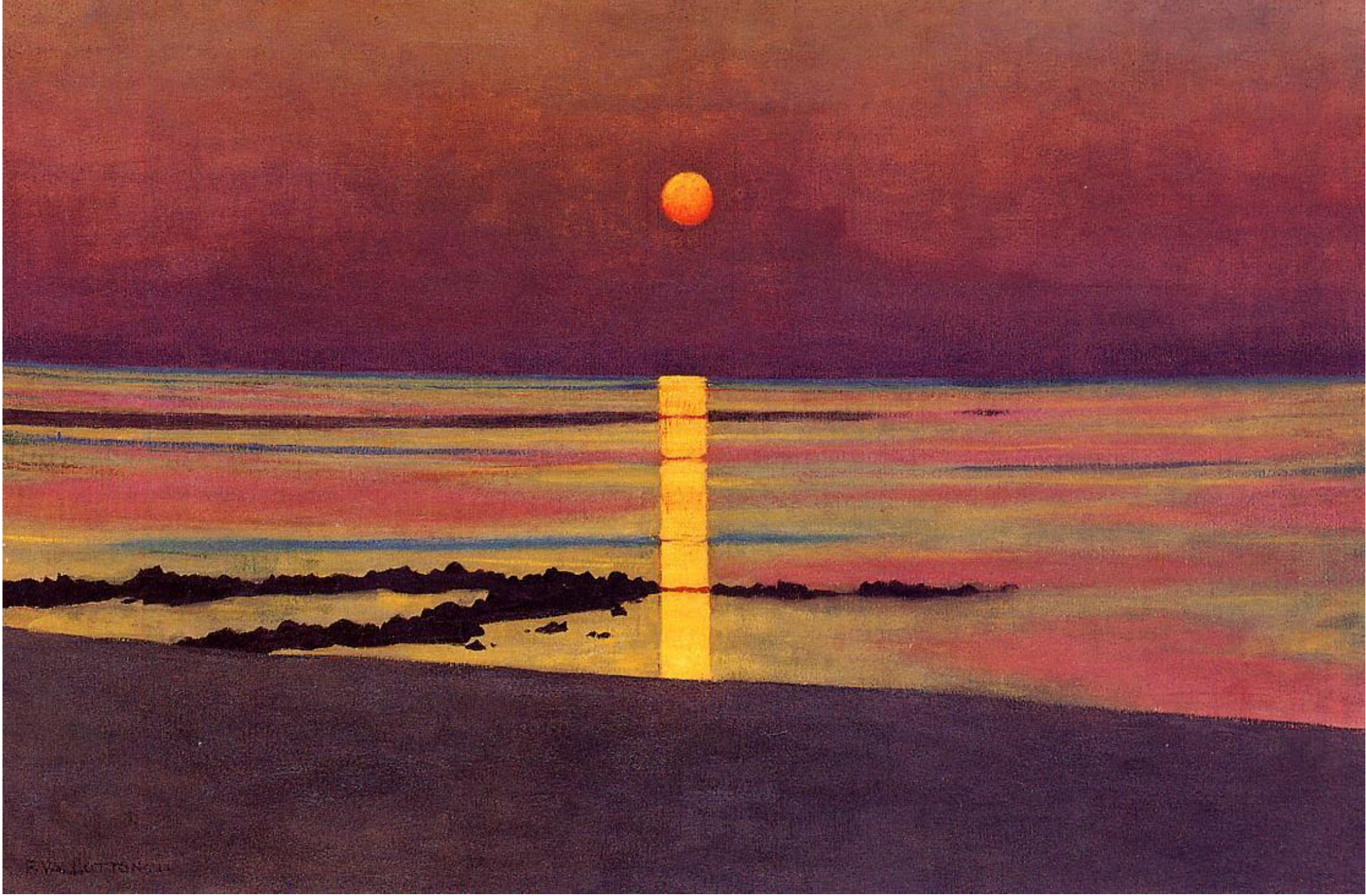
Intimités
(1898)



*La Chambre
rouge
(1898)*



*Clair de
lune*
(1895)



F. VAN LUTTIKHUIS

*Coucher
de soleil*
(1913)



Verdun
(1917)

F. VALZOTTEN 17



**Edouard Vuillard
(1868-1940)**

La robe fleurie
(1891)



*Intérieur, mère et sœur de
l'artiste (1893)*



Intérieur de la table de travail
(1893)



(C) WahooArt.com

La coiffeuse (1895)



L'intimité
(1896)